

GEOGRAPHY

भूगोल

(316)

Time : 3 Hours]

[Maximum Marks : 80

समय : 3 घण्टे]

[पूर्णांक : 80

- Note:
- (i) There are 24 questions in all.
 - (ii) All questions are compulsory.
 - (iii) Marks for each question are indicated against it.
 - (iv) Question Nos. 1 to 4 are very short answer questions carrying 1 mark each. Answer to these questions should not exceed 30 words each.
 - (v) Question Nos. 5 to 9 and 21 and 22 are also very short answer questions carrying 2 marks each. Answers to these questions should not exceed 60 words each.
 - (vi) Question Nos. 10 to 13 and 23 and 24 are short answer questions carrying 4 marks each. Answers to these questions should not exceed 100 words each.
 - (vii) Question Nos. 14 to 18 are long answer questions carrying 6 marks each. Answer of each of these questions should not exceed 140 words each.
 - (viii) Question Nos. 19 and 20 are on filling Outline Maps of the World and India respectively. Each question contains 4 test-items of very short answers of 1 mark each.
 - (ix) Use of templates or stencils for drawing outline maps in illustrating your answer is allowed.
 - (x) Answer to Question Nos. 21 to 24 of Section - B should be given from any one of the options.

- निर्देश :
- (i) प्रश्नों की कुल संख्या 24 है।
 - (ii) सभी प्रश्न अनिवार्य हैं।
 - (iii) प्रत्येक प्रश्न के सामने उसके निर्धारित अंक दिए गए हैं।
 - (iv) प्रश्न संख्या 1 से 4 तक अतिलघु-उत्तरीय प्रश्न हैं और प्रत्येक प्रश्न का 1 अंक है। ऐसे प्रत्येक प्रश्न का उत्तर 30 शब्दों से अधिक का नहीं होना चाहिए।
 - (v) प्रश्न संख्या 5 से 9 तक और 21 तथा 22 भी अतिलघु-उत्तरीय प्रश्न हैं और प्रत्येक प्रश्न के 2 अंक हैं। इनमें से प्रत्येक प्रश्न का उत्तर 60 शब्दों से अधिक का नहीं होना चाहिए।
 - (vi) प्रश्न संख्या 10 से 13 तक और 23 तथा 24 लघु-उत्तरीय प्रश्न हैं, जिनमें से प्रत्येक के 4 अंक हैं। इनमें से प्रत्येक प्रश्न का उत्तर 100 शब्दों से अधिक का नहीं होना चाहिए।
 - (vii) प्रश्न संख्या 14 से 18 तक दीर्घ - उत्तरीय प्रश्न हैं और प्रत्येक प्रश्न के 6 अंक हैं। ऐसे प्रत्येक प्रश्न का उत्तर 140 शब्दों से अधिक का नहीं होना चाहिए।
 - (viii) प्रश्न संख्या 19 और 20 क्रमशः संसार और भारत के रेखा मानचित्रों के भरने पर हैं। प्रत्येक प्रश्न में अतिलघु-उत्तरों की 4 परीक्षण मदें 1-1 अंक की हैं।
 - (ix) अपने उत्तर को स्पष्ट करने के लिए रेखा मानचित्र बनाने के लिए साँचों या स्टेंसिलों के प्रयोग की अनुमति दी जाती है।
 - (x) खण्ड-ब में प्रश्न संख्या 21 से 24 तक के उत्तर किसी एक विकल्प में से दीजिए।



SECTION - A

खण्ड - अ

1. Name the two main gases of the atmosphere. [1/2 + 1/2 = 1]
वायुमंडल की दो प्रमुख गैसों के नाम लिखिए।
2. What is the primary source of energy on the earth? [1]
पृथ्वी पर ऊर्जा का प्राथमिक स्रोत क्या है?
3. Why is Appalachian plateau known as piedmont plateau? [1]
एप्लेशियन पठार को 'गिरपद पठार' के रूप में क्यों जाना जाता है?
4. How is 'U' shaped valley formed? [1]
यू (U) आकार की घाटी किस प्रकार बनती है?
5. Write any two features of 'Organic Farming'. [1 × 2 = 2]
'जैव-कृषि' की कोई दो विशेषताएं लिखिए।
6. Mention the four types of rural settlements in India. [1/2 × 4 = 2]
भारत में चार प्रकार की ग्रामीण बस्तियों का उल्लेख कीजिए।
7. How is air pressure measured? Explain. [2]
वायु दाब कैसे मापा जाता है? स्पष्ट कीजिए।
8. Why has fishing not developed in India? [2]
भारत में मात्स्यिकी का विकास क्यों नहीं हुआ है?
9. Why is there a great need to develop non-conventional sources of energy in India? Explain. [2]
भारत में ऊर्जा के गैर-परम्परागत स्रोतों के विकास करने की बड़ी आवश्यकता क्यों है? स्पष्ट कीजिए।

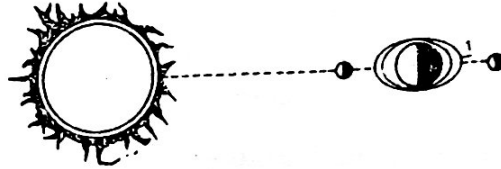
10. Define the term 'Cartography'. Describe the significance of computers in the field of cartography. [1 + 3 = 4]

'मानचित्र विज्ञान' शब्द को परिभाषित कीजिए। मानचित्र विज्ञान के क्षेत्र में कम्प्यूटरों के महत्त्व का वर्णन कीजिए।

11. Explain the 'Food Chain' with suitable examples. [4]

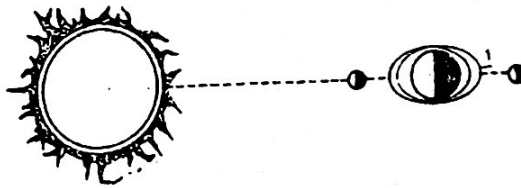
'खाद्य श्रृंखला' को उपयुक्त उदाहरण सहित स्पष्ट कीजिए।

12. Study the diagram given below carefully and answer the questions that follow : [1 + 3 = 4]



- i) Identify the diagram and give suitable title to it.
ii) How does this phenomenon effect human life? Explain any three effects.

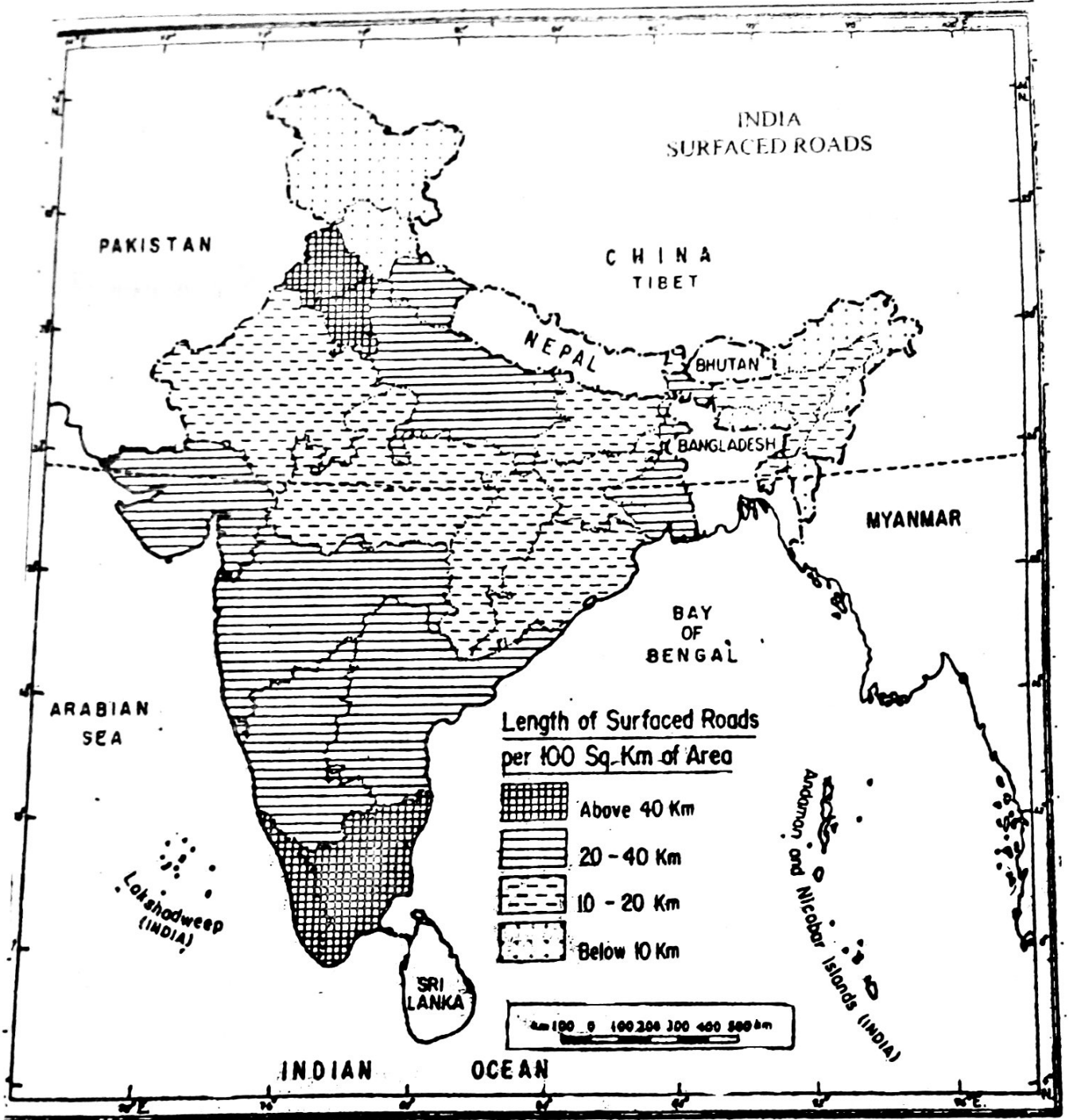
नीचे दिए आरेख का सावधानीपूर्वक अध्ययन कीजिए और उसके नीचे दिए प्रश्नों के उत्तर लिखिए।



- i) आरेख की पहचान कीजिए और इसे उपयुक्त शीर्षक दीजिए।
ii) यह परिघटना मानव जीवन को किस प्रकार प्रभावित करती है? कोई तीन प्रभाव स्पष्ट कीजिए।



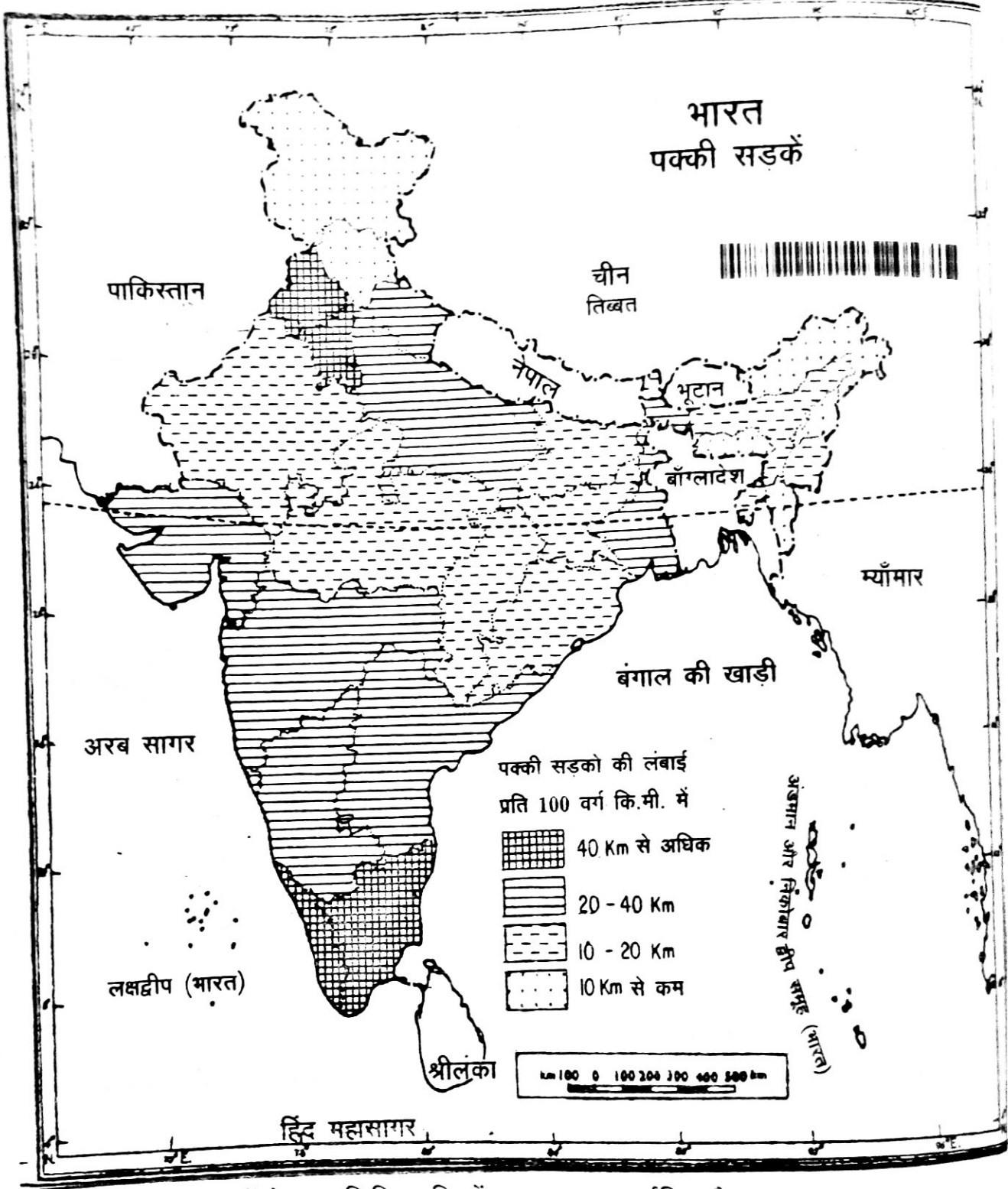
13. Study the map given below carefully and answer the questions that follow :
 [2 + 2 = 4]



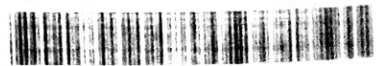
- i) Name the Southern states that have the highest road density.
- ii) Why are these states have the highest road density? Give two reasons.



नीचे दिए गए मानचित्र का सावधानीपूर्वक अध्ययन कीजिए और उसके नीचे दिए प्रश्नों के उत्तर दीजिए।



- i) दक्षिणी राज्यों के नाम लिखिए, जिनमें सड़क घनत्व सर्वाधिक है।
- ii) इन राज्यों में सर्वाधिक सड़क घनत्व क्यों पाया जाता है? दो कारण लिखिए।



14. Classify rocks on the basis of mode of formation. Write three features of each category. [1 ½ + 4 ½ = 6]

निर्माण प्रक्रिया के आधार पर शैलों को वर्गीकृत कीजिए। प्रत्येक वर्ग की तीन - तीन विशेषताएं लिखिए।

15. Which are the three parallel ranges of Himalayas. Write any three features of each category. [1½ + 4½ = 6]



हिमालय की तीन समानांतर श्रेणियाँ कौनसी हैं? प्रत्येक श्रेणी की तीन-तीन विशेषताएं लिखिए।

16. "The presence of water vapour in the atmosphere has made life possible on the earth" Support the statement. [6]

“वायुमंडल में जल वाष्प की उपस्थिति ने पृथ्वी पर जीवन संभव बनाया है।” इस कथन की पुष्टि कीजिए।

17. "The distribution of surface water and underground water is very uneven in India." Support the statement with examples. [1 × 6 = 6]

“भारत में पृष्ठीय जल और भूमिगतजल का वितरण बहुत असमान है”। उदाहरणों सहित इस कथन की पुष्टि कीजिए।

18. Explain any six ways to enhance life skills. [1 × 6 = 6]

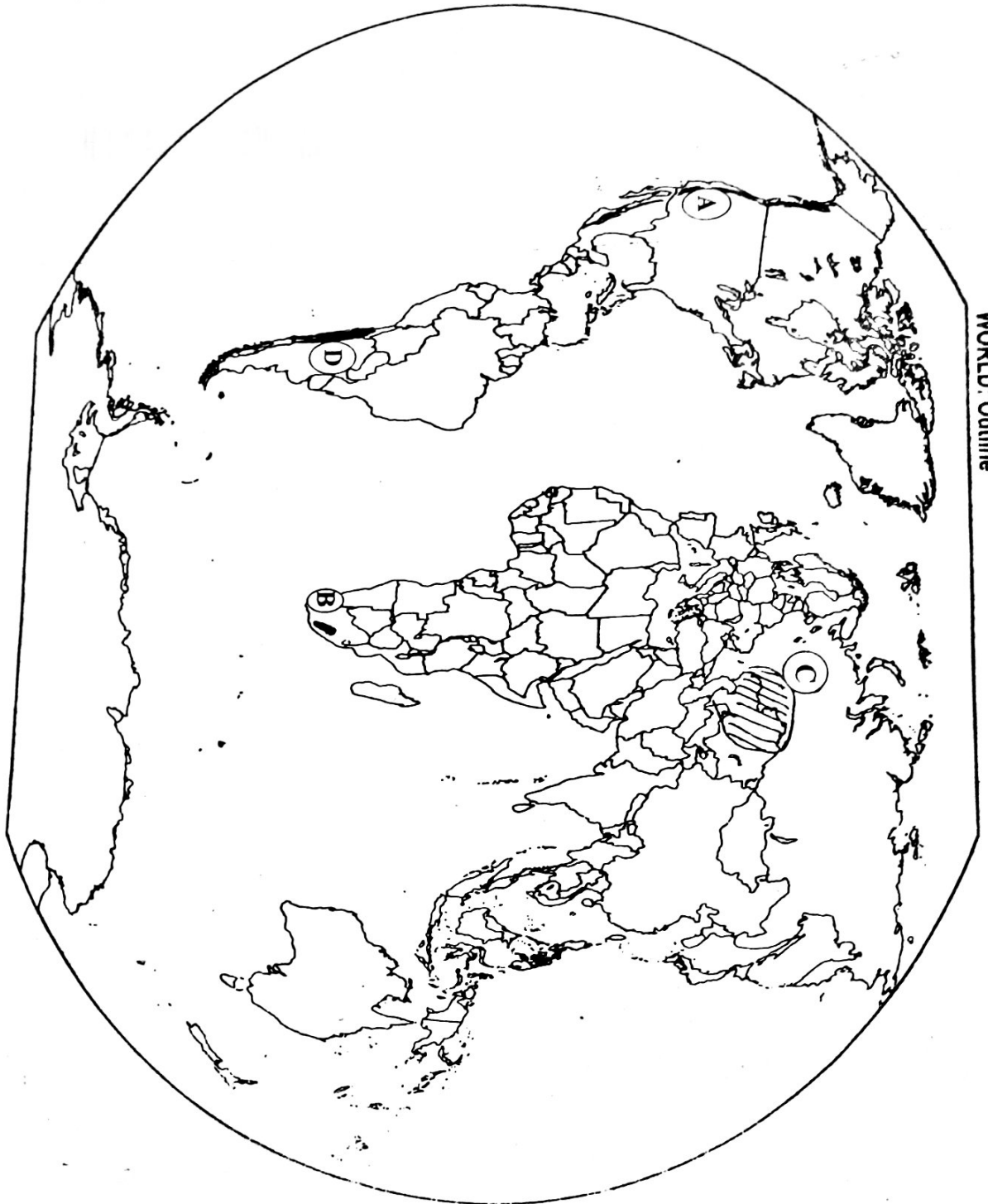
जीवन जीने की कला को बढ़ाने के लिए किन्हीं छः तरीकों को स्पष्ट कीजिए।



19. The following four geographical features are marked as (A), (B), (C) and (D) on the given political outline map of the world. Identify these features with the help of the following information and write their correct names in your answer book. [1 × 4 = 4]

- (A) A mountain range
- (B) A Desert

- (B) A plateau
- (D) Grassland



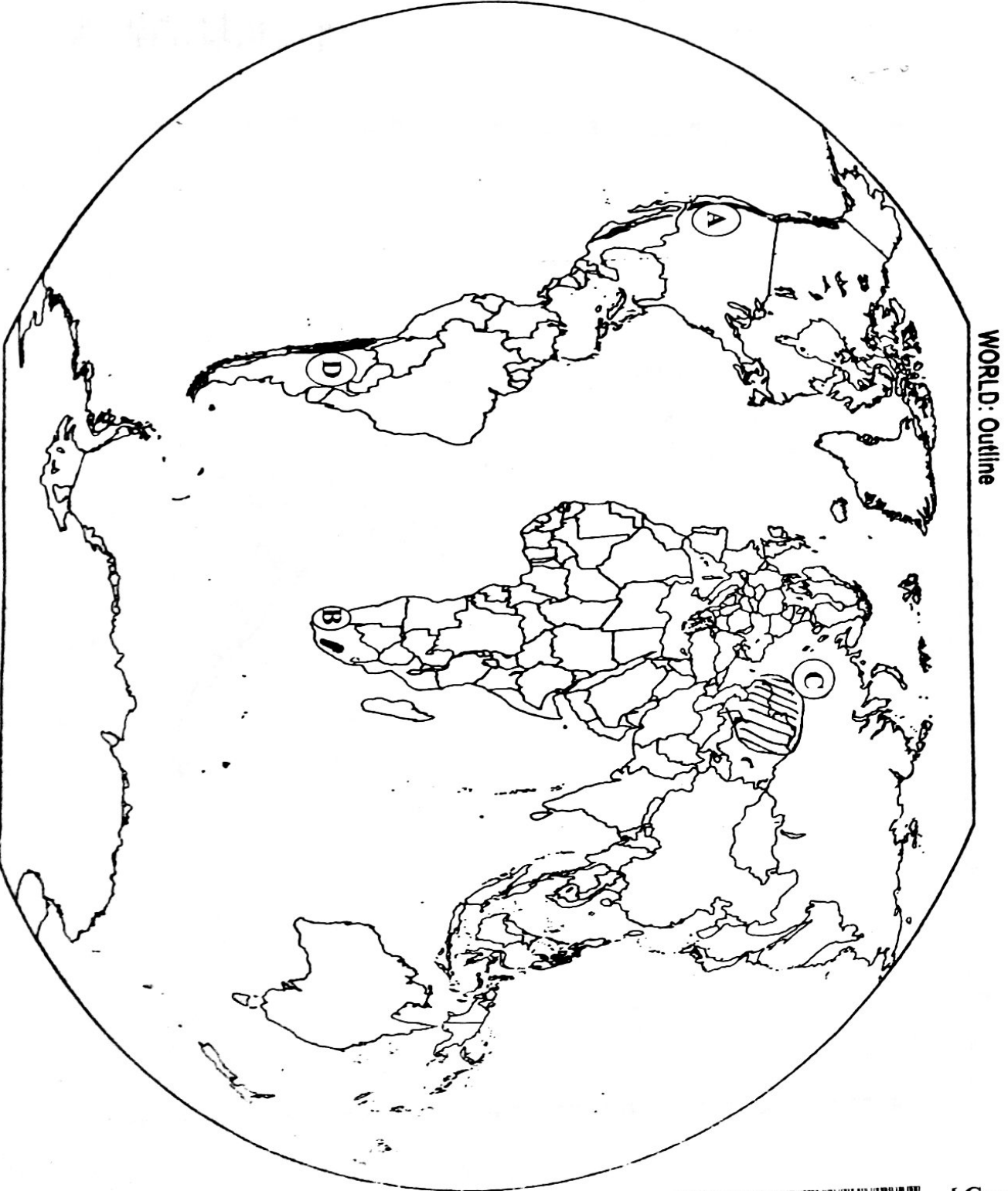
दिए गए संसार के राजनीतिक रेखामानचित्र में चार भौगोलिक लक्षणों को (A), (B), (C) और (D) से दिखाया गया है। इन लक्षणों को निम्नलिखित जानकारी की सहायता से पहचानिए और उनके सही नाम अपनी उत्तर पुस्तिका में लिखिए।

(A) पर्वत माला

(B) पठार

(C) मरुस्थल

(D) घासभूमि



20. The following four geographical features are marked as (A), (B), (C) and (D) on the given political outline map of India. Identify these features with the help of the following information and write their correct names in your answer-book :

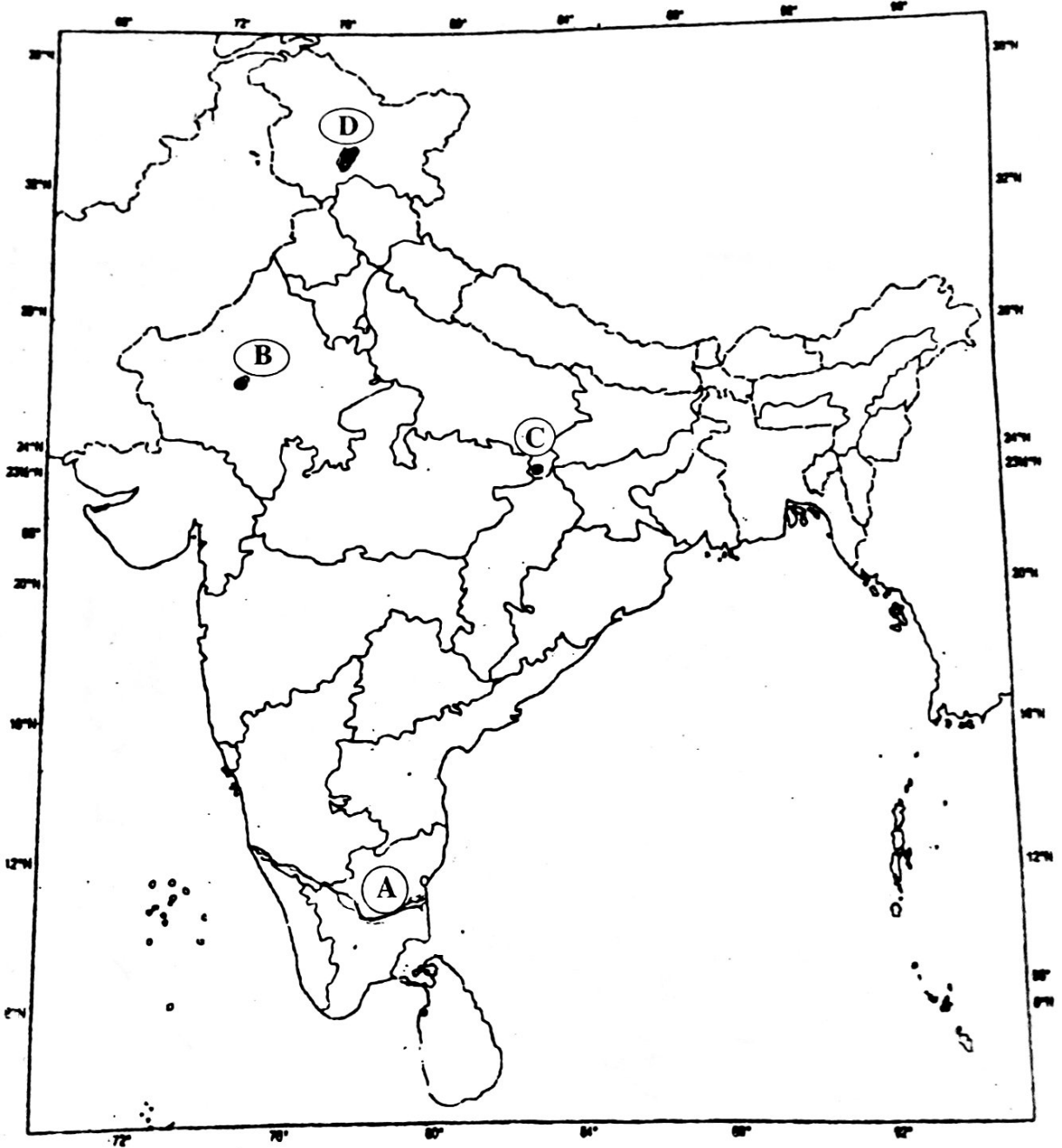
[1 × 4 = 4]

(A) A River

(B) Meteorological Centre

(C) River Valley Project

(D) Coal Field



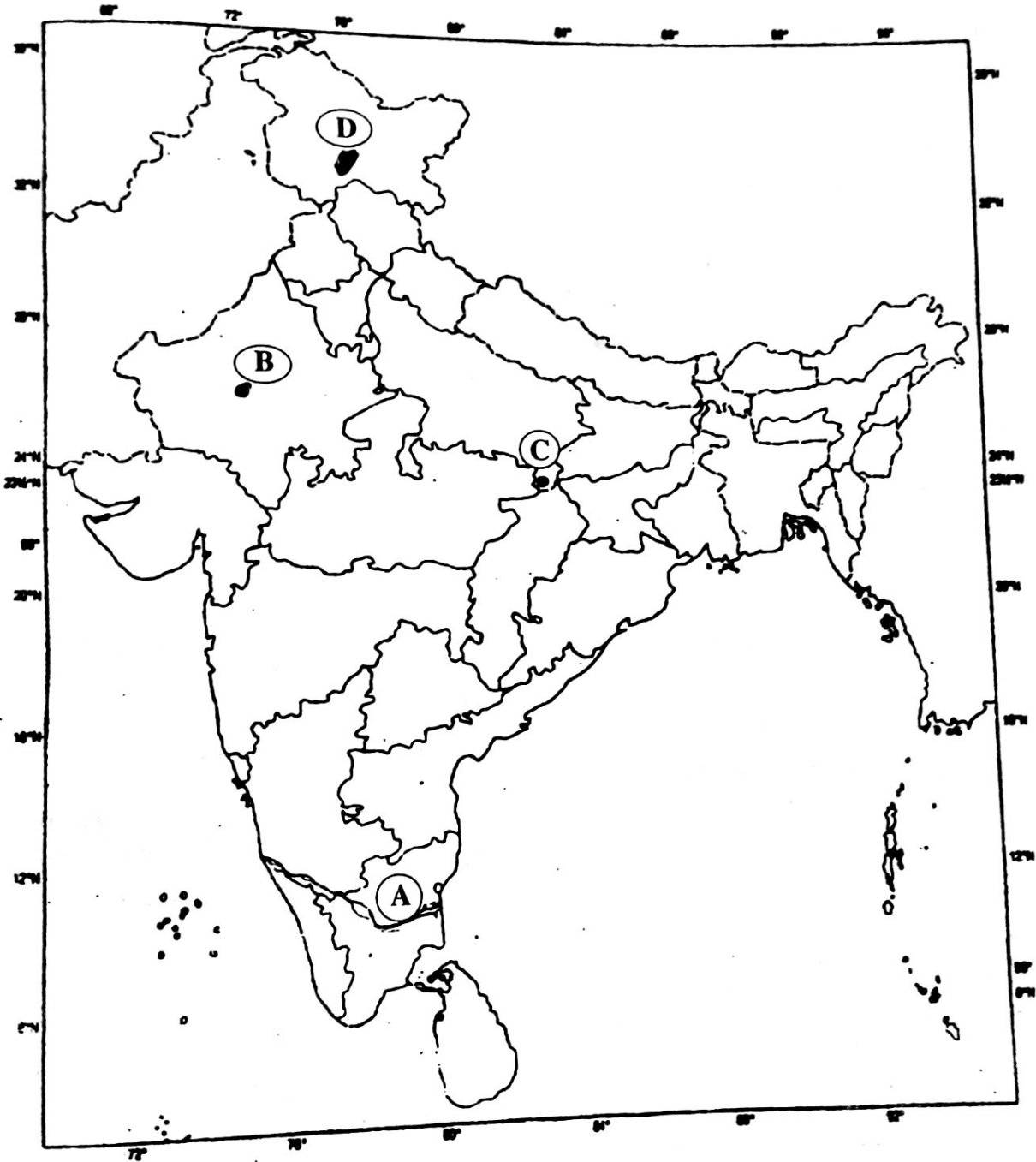
दिए गए भारत के राजनीति रेखा मानचित्र में निम्नलिखित चार भौगोलिक लक्षणों को (A), (B), (C) और (D) से दिखाया गया है। इन लक्षणों को नीचे दी गई जानकारी की सहायता से पहचानिए और उनके सही नाम अपनी उत्तर-पुस्तिका में लिखिए।

(A) एक नदी

(B) मौसम विज्ञान संबंधी केन्द्र

(C) नदी घाटी परियोजना

(D) कोयला क्षेत्र



SECTION - B

खण्ड - ब

OPTION - I

विकल्प - I

(Local Area Planning)

(स्थानीय क्षेत्र नियोजन)


21. Mention any two challenges for the planning of an area. [1 × 2 = 2]
किसी क्षेत्र के नियोजन के लिए किन्हीं दो चुनौतियों का उल्लेख कीजिए।
22. Explain the concept of local area planning. [2]
स्थानीय क्षेत्र नियोजन की अवधारणा को स्पष्ट कीजिए।
23. Mention any four steps involve in the collection of secondary data. [1 × 4 = 4]
द्वितीयक आंकड़ों के एकत्रीकरण में शामिल किन्हीं चार सोपानों का उल्लेख कीजिए।
24. Explain any four priorities of planning as suggested to develop the Rangdoom area. [1 × 4 = 4]
रंगदूम क्षेत्र के विकास के लिए सुझाई गई किन्हीं चार प्राथमिकताओं को स्पष्ट कीजिए।

OPTION - II

विकल्प - II

(Geography of Tourism in India)

(भारत में पर्यटन भूगोल)

21. Mention any four characteristics of international tourism. [1/2 × 4 = 2]
अंतर्राष्ट्रीय पर्यटन की किन्हीं चार विशेषताओं का उल्लेख कीजिए।
- 
22. Distinguish between hang gliding and para gliding. [2]
हैंग ग्लाइडिंग और पैरा ग्लाइडिंग में अन्तर स्पष्ट कीजिए।
23. Describe the contribution of tourism in the economic development of the country. [4]
देश के आर्थिक विकास में पर्यटन के योगदान का वर्णन कीजिए।
24. Explain the role of tour guide's in the development of tourism. [4]
पर्यटन के विकास में टुरअर गाइडों की भूमिका की व्याख्या कीजिए।



56/OSS/1-316-A]

G-21

12

